



**MINISTERIO
DE SALUD PÚBLICA**
República de Cuba

REUNIÓN METODOLÓGICA DE DIRECTORES DE POLICLÍNICOS Y HOSPITALES

Situación de las enfermedades no transmisibles (ENT) y la cronicidad

SEPTIEMBRE 2024

Dirección Nacional
MINSAP



Dr. Salvador Tamayo Muñiz
Jefe Nacional del Departamento de Crónicas Minsap
(salvador.tamayo@infomed.sld.cu// 59960684)

ENT y CRONICIDAD

- Estadísticas Sanitarias, OMS 2024 (18 mayo, 2024).
- Principales causas de muerte y carga de enfermedad en las Américas. Enfermedades no transmisibles y causas externas (28 de junio, 2024).
- Anuario Estadístico Cuba 2023 (octubre, 2024)



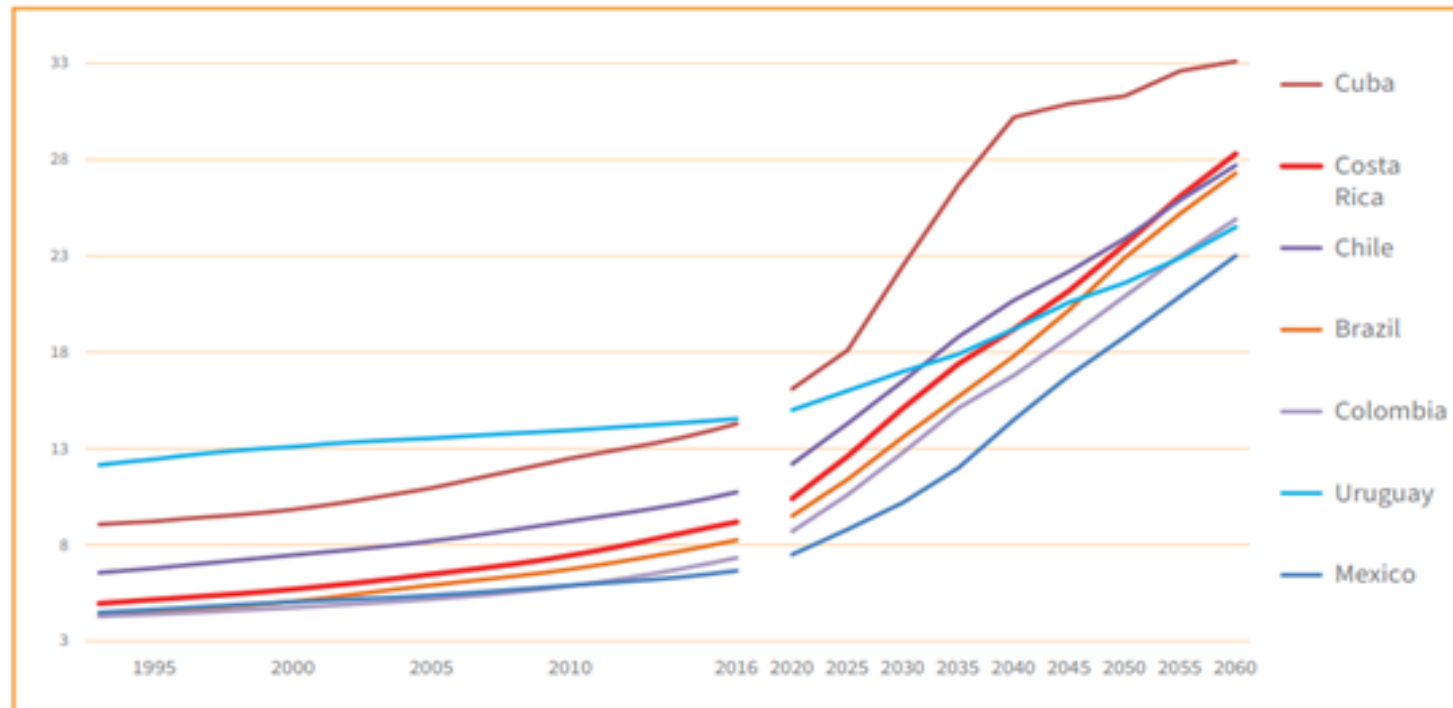
ENT y CRONICIDAD

Nuestra época y el ámbito sanitario

1. Emergencia de las ENT.
2. Remergencia de las Enfermedades Infectocontagiosas.
3. Cambio climático.
4. Nuevas tecnologías.
5. Longevidad.
6. Nuevas enfermedades.
7. Cronicidad.

ENT Y CRONICIDAD

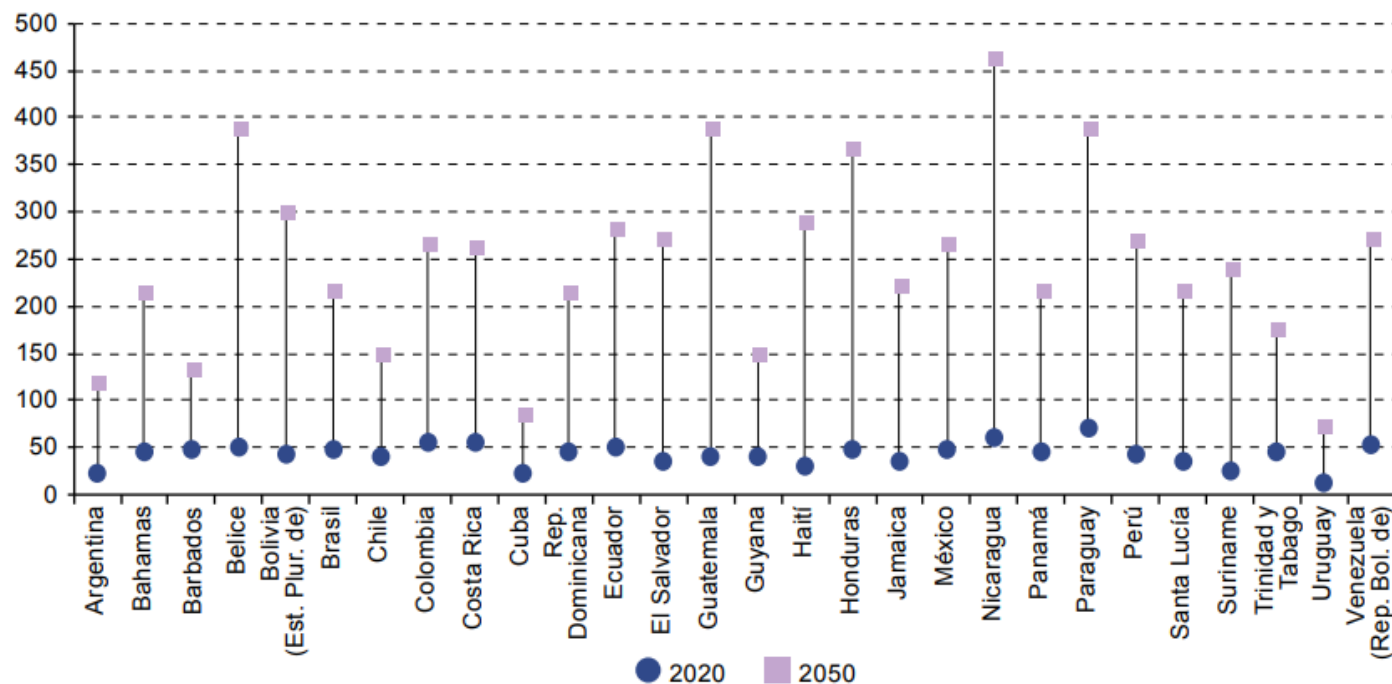
Porcentaje de personas mayores en el total poblacional. América Latina. Países seleccionados, datos históricos 1960-2016 y proyecciones 2020-2060



Fuente: Matus (2019) a partir de datos del BM (2018) y UN (2018)

ENT Y CRONICIDAD

América Latina y el Caribe (28 países): incremento de la prevalencia de la dependencia severa en la población de 60 años y más, 2020-2050
(En porcentajes)



Fuente: Organización Mundial de la Salud/Institute for Alternative Futures (OMS/IAF), *A Long-Term Care Futures Tool-Kit: Pilot Edition*, Ginebra, 2002.

ENT Y CRONICIDAD

Caso de Japón

- Mayor esperanza de vida (84,4).
- Crecimiento del segmento más envejecido.
- Estancamiento económico (desde mediados de 1990).
- Fracaso de los planes de medidas.
- Morirse de viejo: *rōsui*.



Detrás de Japón: Suiza, Corea del Sur, Singapur, Australia, España (83,2).

ENT Y CRONICIDAD

Carga de Enfermedad – Longevidad Saludable

ENT – Cronicidad

Prevención y Control **vs** Promoción de Salud

¿Y las Determinantes de la Salud?

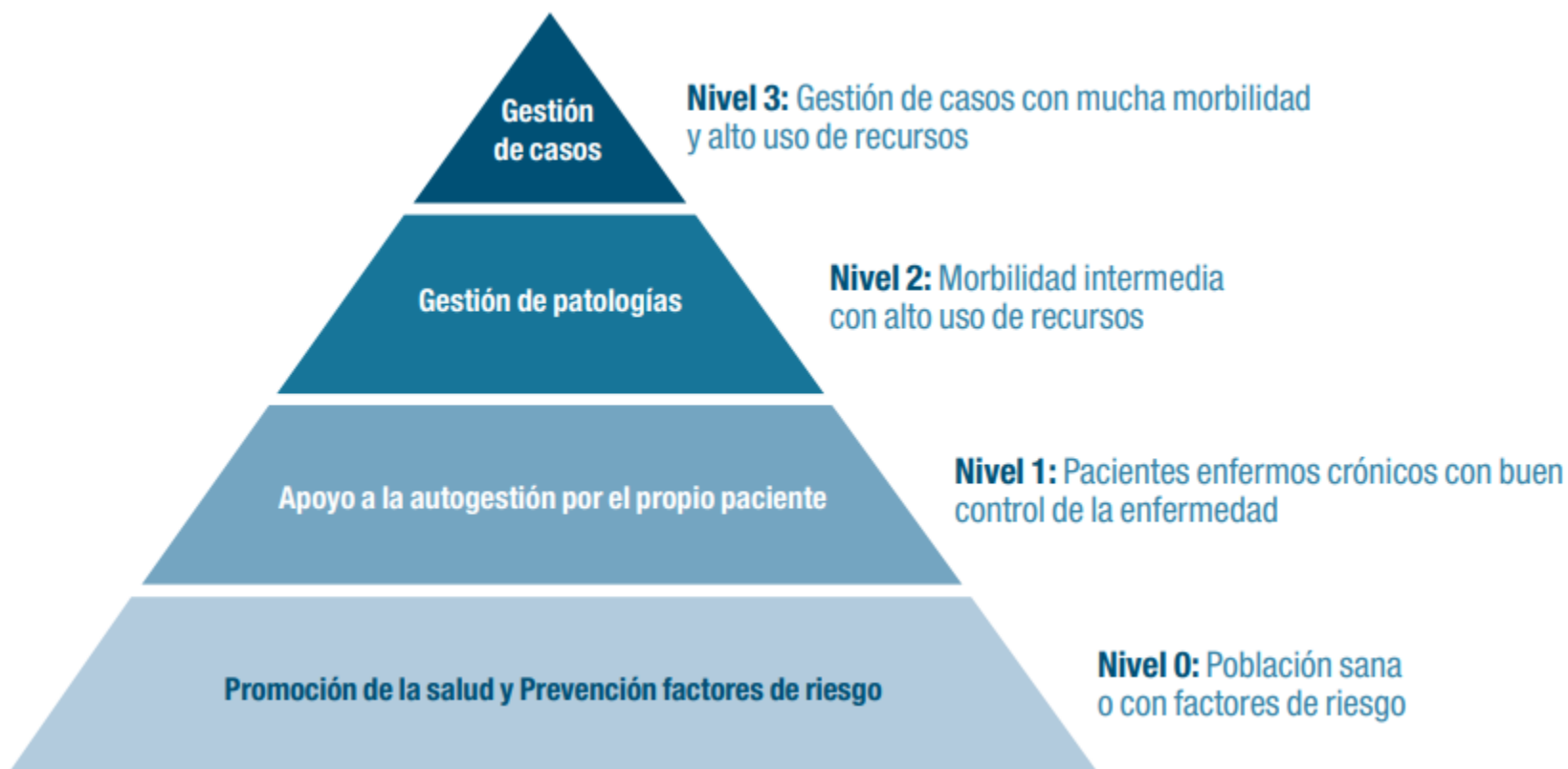
ENT Y CRONICIDAD

Sistemas de Atención

- De la Enfermedad a la Persona.
- Emergencia del cuidado ante la dependencia.
- Desarrollo de los Cuidados Paliativos.
- Más desempeño de otras profesiones (Enfermería).
- De lo Sanitario a lo Socio-Sanitario.
- *La oportunidad de la calamidad.*

ENT Y CRONICIDAD

Modelo de Kaiser Permanente (modificado)



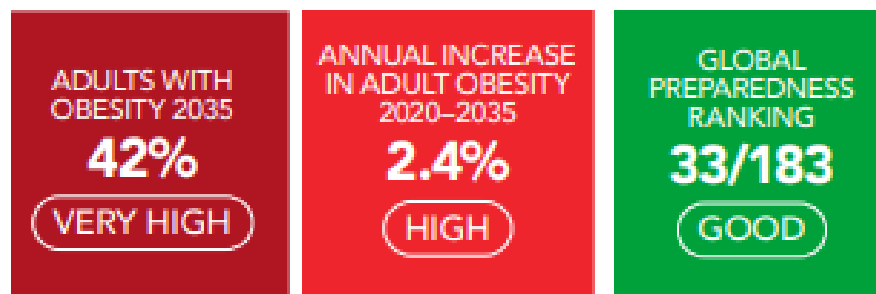
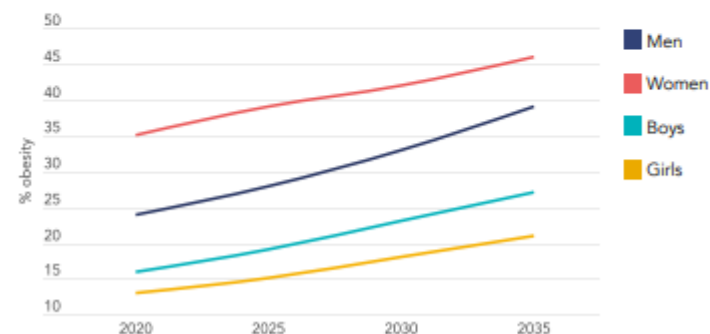
Fuente: Estrategia de Gestión de Crónicos. Documento de Consenso. Sociedad Española de Directivos de APS. 2013. www.sedap.es

ENT Y CRONICIDAD

La epidemia de obesidad: horizonte 2035



PROJECTED TRENDS IN THE PREVALENCE OF OBESITY (BMI $\geq 30\text{kg/m}^2$)



Fuente: World Obesity Atlas 2023

ENT Y CRONICIDAD



ENT y CRONICIDAD

Tareas en perspectiva

1. Control de la HTA a nivel poblacional.
2. Control de la DM2 en adultos a nivel poblacional.
3. Integración y priorización de la ERC.
4. Elaboración y actualización de Programas.
5. Actualización de la Estrategia ENT + Cronicidad (2030).
6. Elaboración Vía Clínica Integrada para EBS.
7. Fortalecer la cartera de servicios.

ENT y CRONICIDAD

Cartera de servicios

1. Dispensarización (consultas y terrenos).
2. Consultas y Servicios MTD en el PNA: ARCVG, DM2, EPOC.
3. Servicios de Rehabilitación Integral.
4. Servicios de Salud Mental.
5. Cuidados Paliativos.
6. Cuidados Integrales del Corazón (Hospitales).
7. Unidades de Ictus (Hospitales).

“Graduarse de médico es abrir las puertas de un largo camino que conduce a la más noble actividad que un ser humano puede hacer por los demás” .

Fidel Castro Ruz

